



Résultats de l'enquête 2018 sur les chiffres au 31.12.2017

Assemblée Générale
1er juin 2018



Importance du GIP au 31.12.17

52 Institutions de Prévoyance

279'824 Assurés actifs (chiffres s/39 institutions)

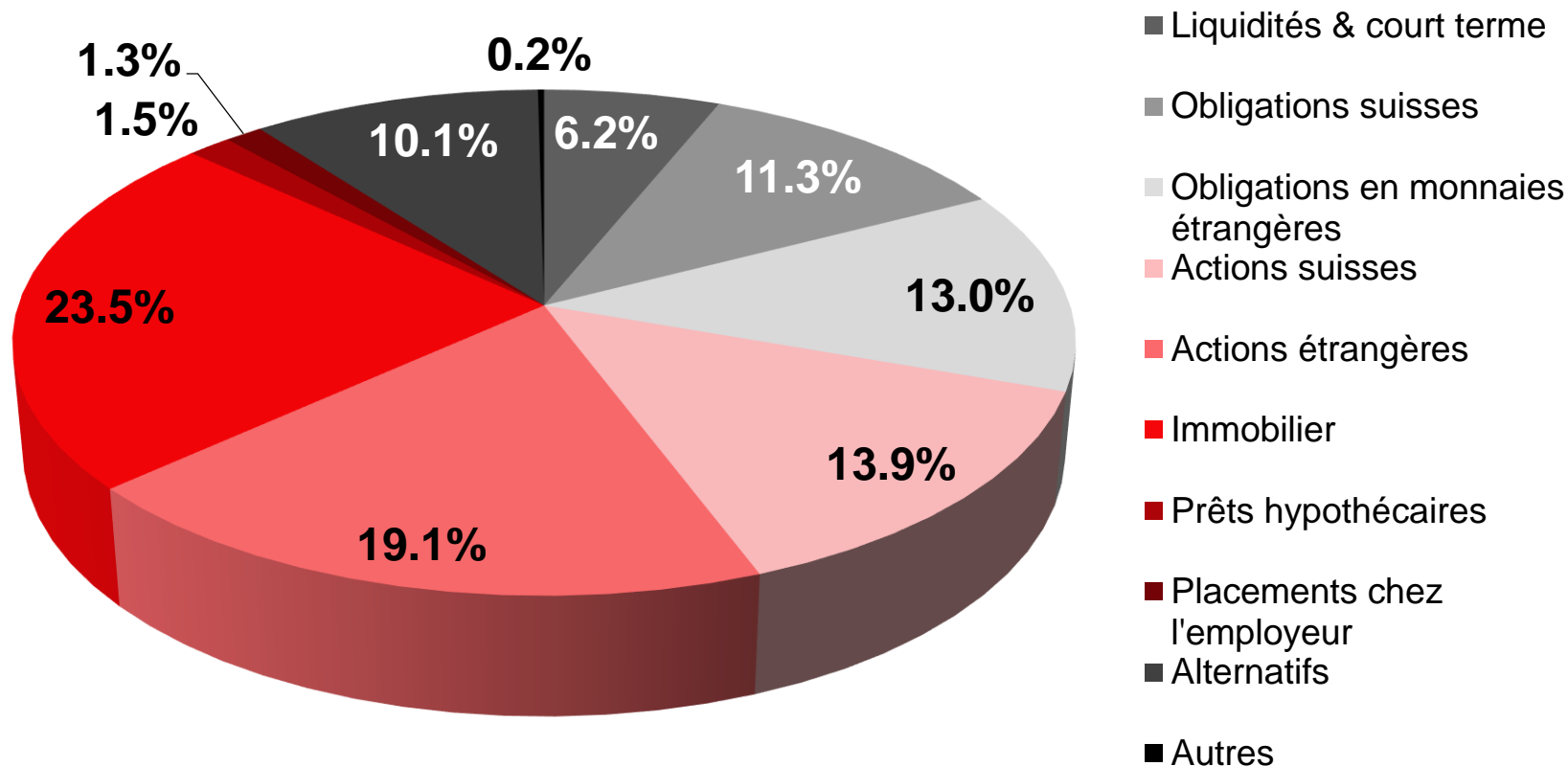
104'410 Retraités (chiffres s/39 institutions)

Avoirs sous gestion

CHF 78'410'000'000.--



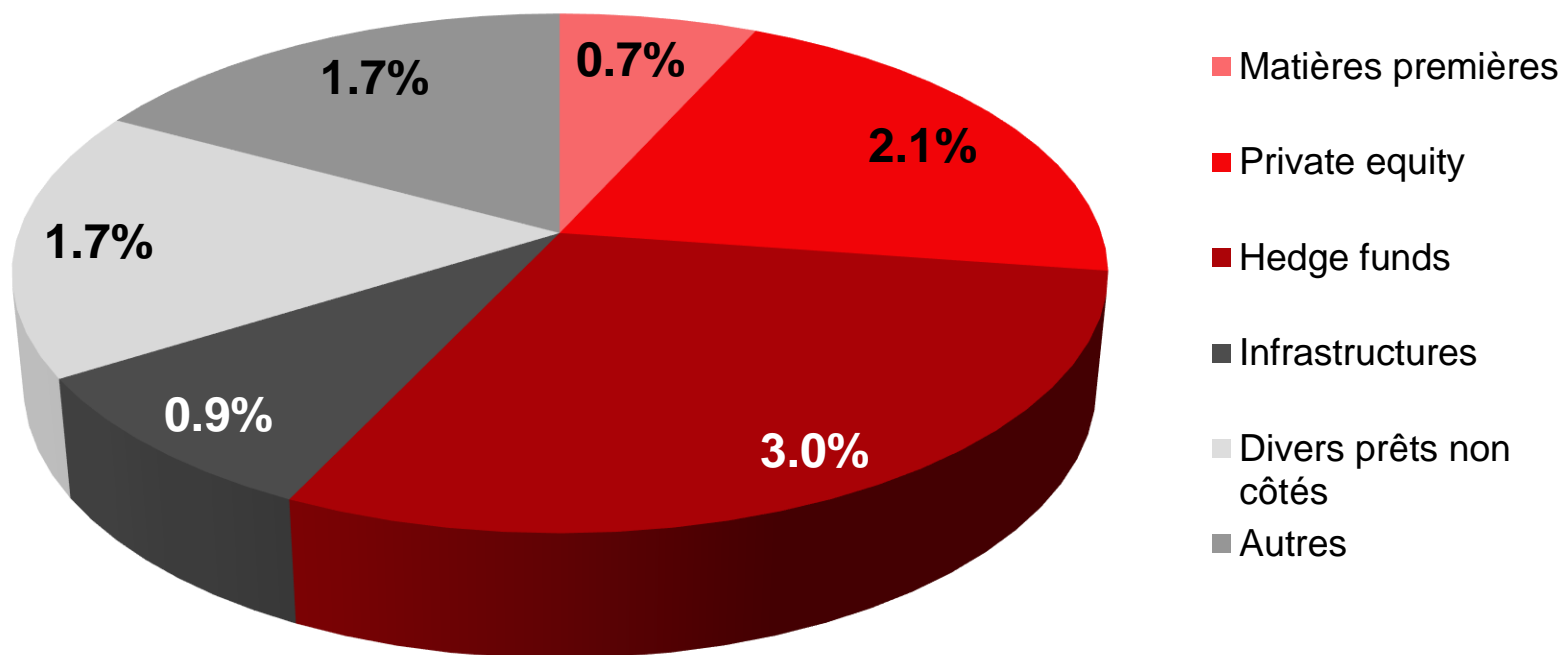
Répartition des actifs



Comparaison avec l'étude de Swisscanto 2018 : La part d'obligations de 24.3% est inférieure à la moyenne suisse de 30.4%. Une part nettement plus importante d'investissements alternatifs est également constatée pour le GIP (10.1% contre 6.2%). Pour le reste, l'allocation est plus ou moins similaire à la moyenne, avec une pondération légèrement supérieure pour le GIP au niveau de l'immobilier (23.5% contre 22.8%) et des actions étrangères (19.1% contre 18%)



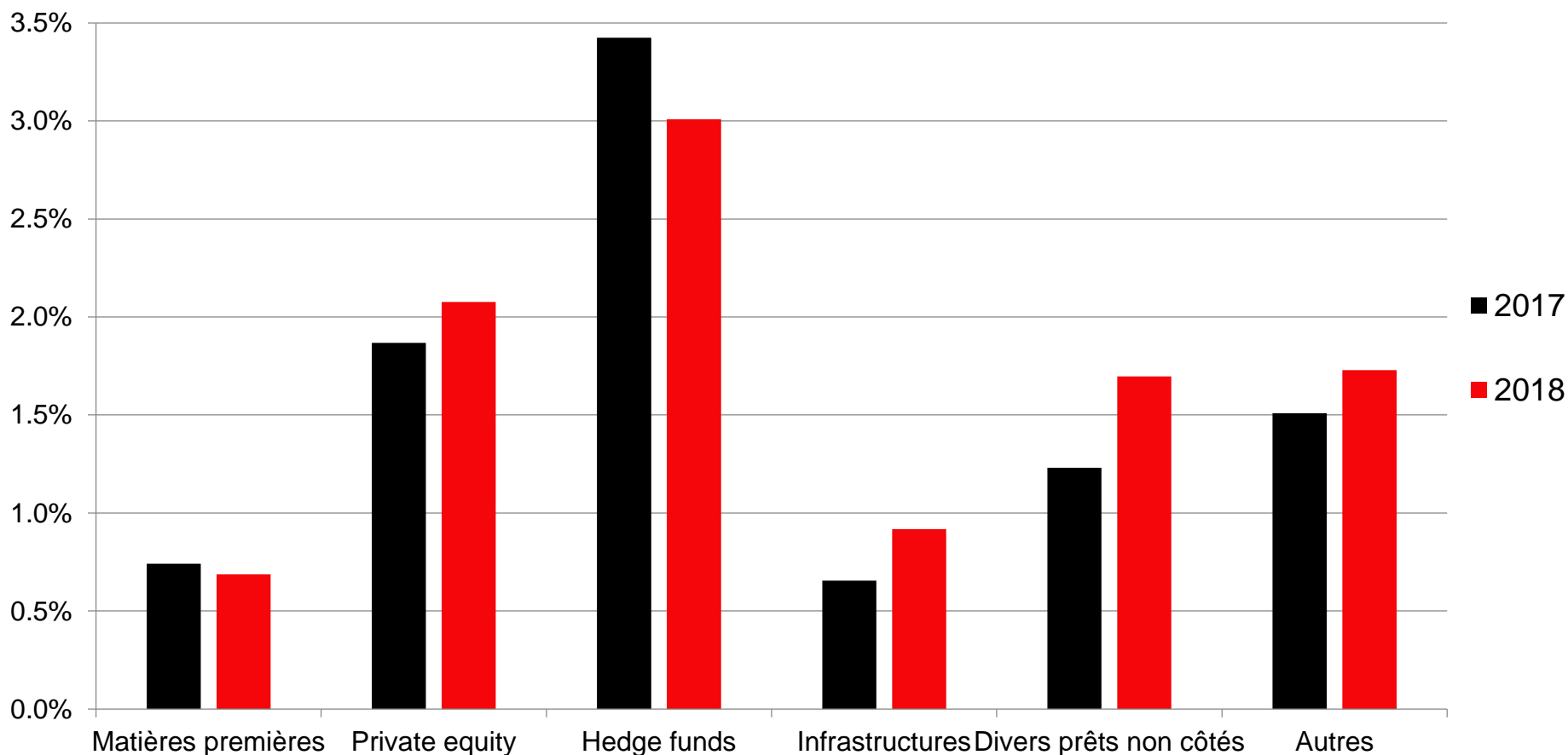
Répartition des investissements alternatifs



Comparaison avec l'étude Swisscanto 2018 : Les hedge funds et le private equity représentent la moitié des investissements alternatifs du GIP. L'allocation moyenne suisse est de 1.2% pour les hedges funds, 0.8% pour le private equity, ainsi que 0.8% pour les matières premières et en majorité d'autres placements alternatifs (2.4%)



Evolution de la répartition des investissements alternatifs



On constate une baisse de l'allocation des hedge funds et des matières premières tandis que les autres classes d'investissements alternatifs augmentent.

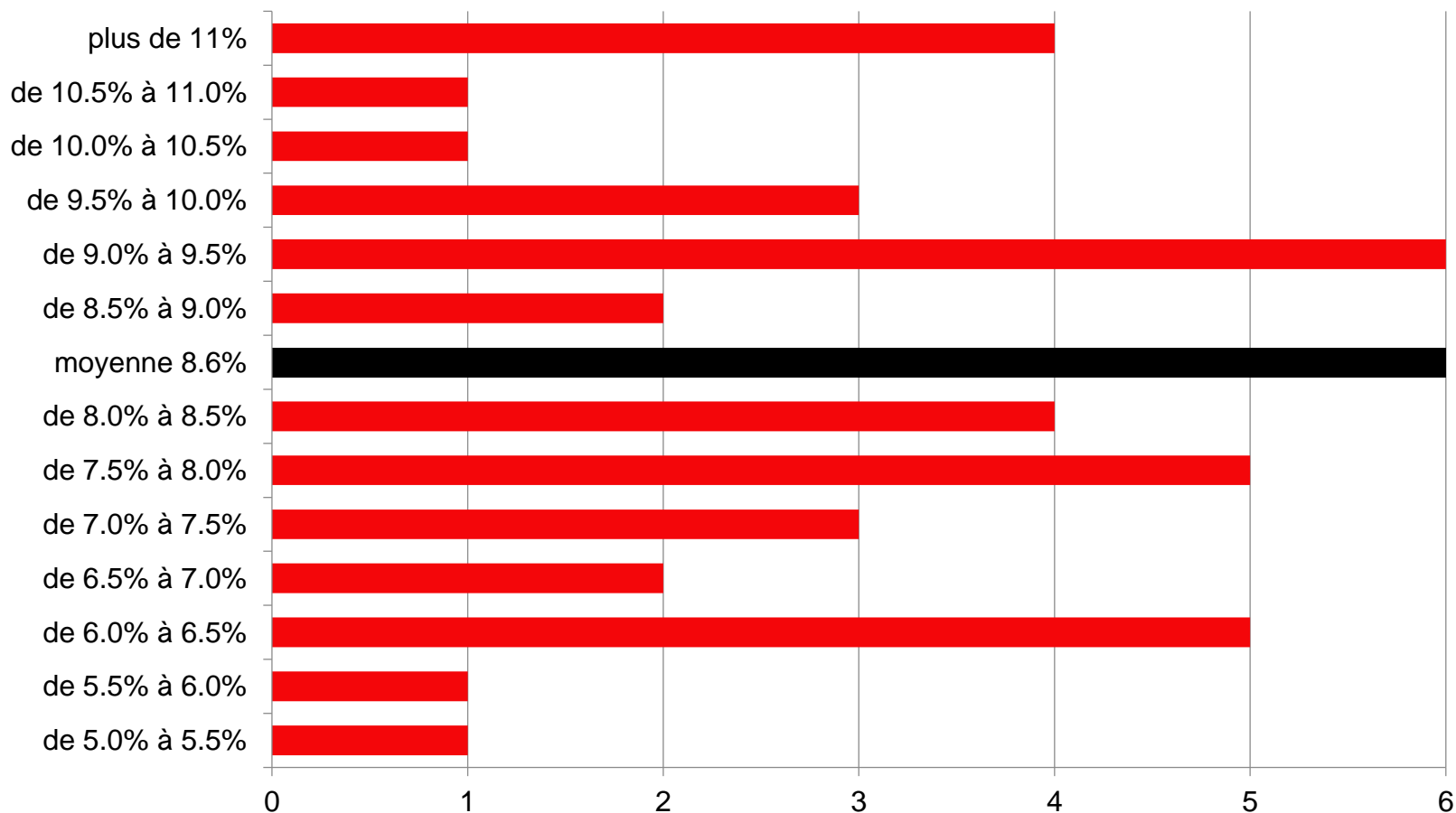


Positions "extrêmes"

	Minimum	Maximum
Liquidités	0.5%	27.1%
Obligations	5.0%	49.4%
Actions	8.5%	62.1%
Immobilier	0.0%	45.1%
Prêts hypothécaires	0.0%	8.9%
Placements chez l'employeur	0.0%	29.0%
Alternatif	0.0%	27.4%
Autres	-0.1%	2.6%



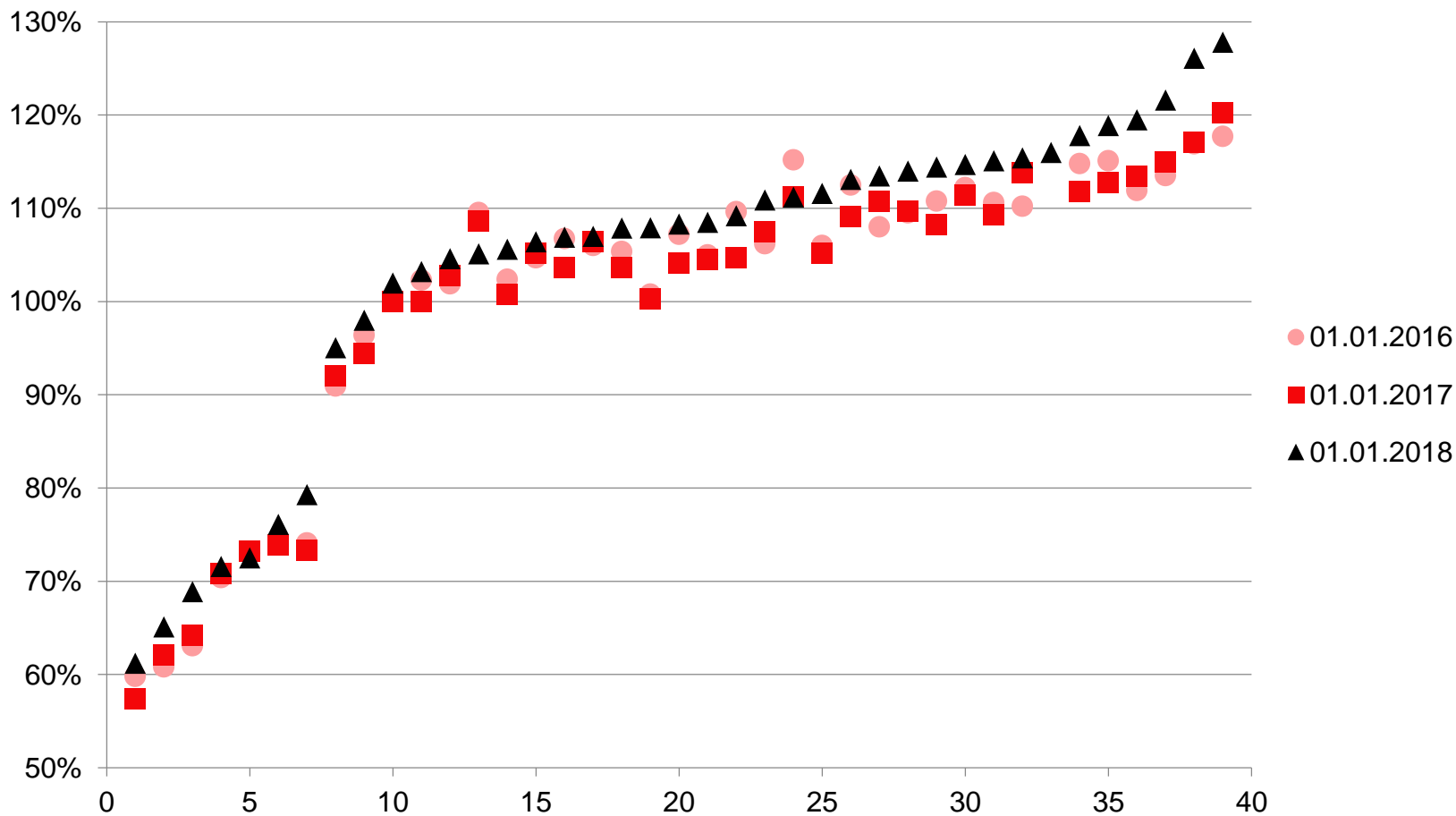
Performances nettes 2017



La performance moyenne de 8.6% est supérieure à la moyenne suisse de 7.64%.

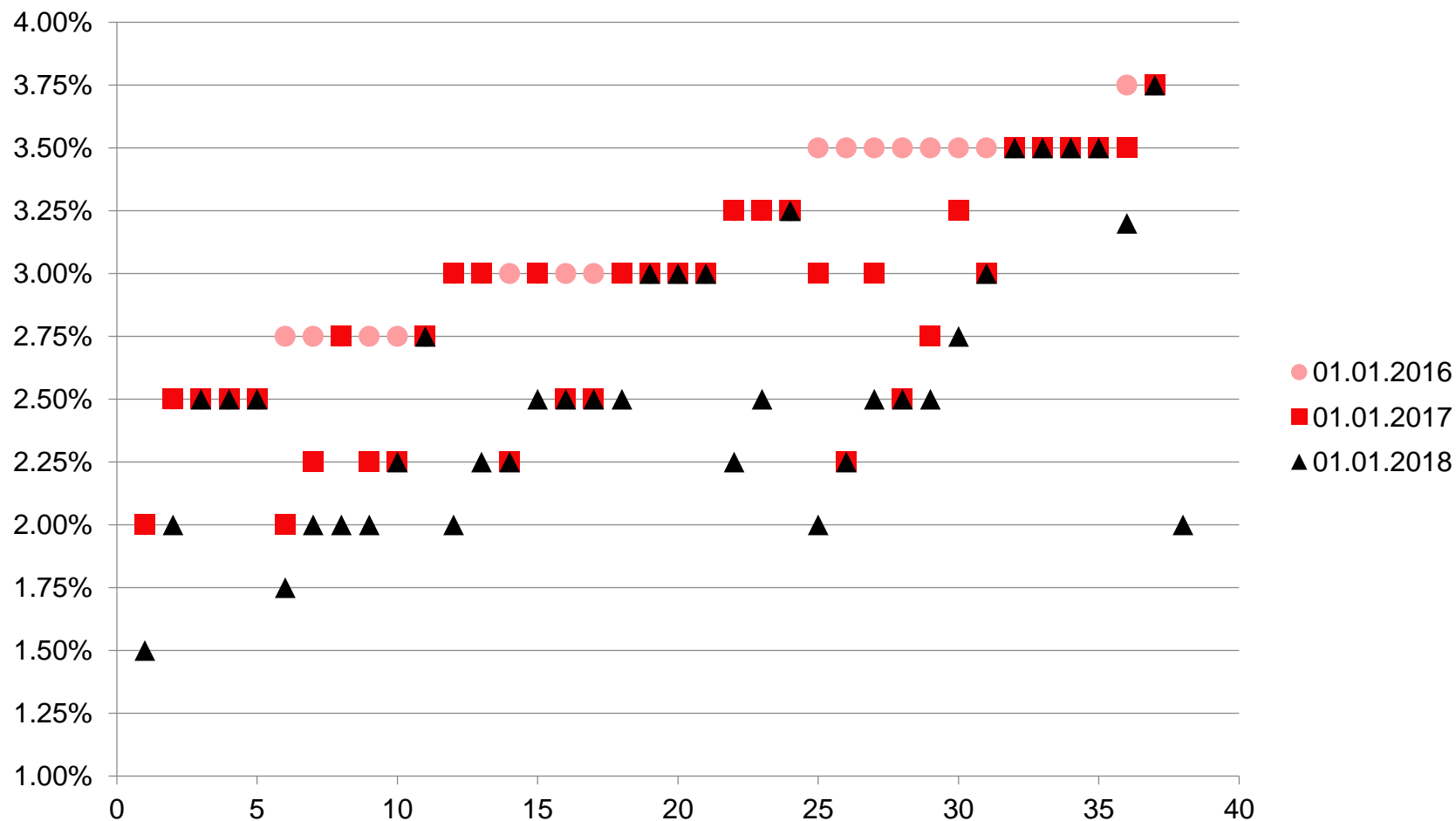


Evolution des degrés de couverture



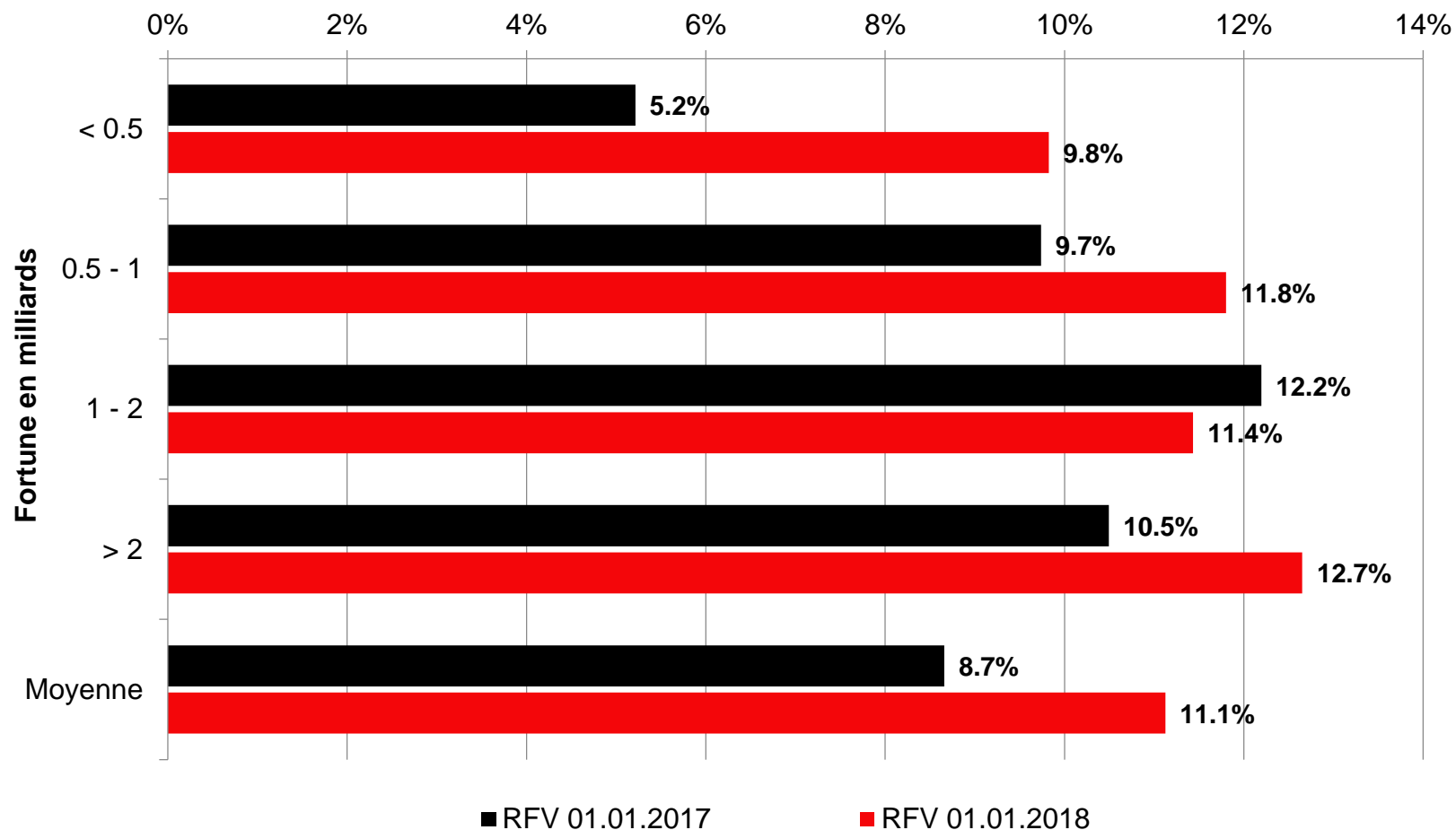


Evolution des taux d'intérêt techniques





Evolution des RFV en % de la fortune





Autres indicateurs

		Minimum	Moyenne	Maximum
Performance brute	2016	2.14%	4.01%	6.76%
	2017	6.58%	9.48%	15.18%
Performance nette	2016	-0.26%	3.45%	6.67%
	2017	5.26%	8.59%	15.11%
Taux d'intérêt technique	2016	2.00%	2.82%	3.50%
	2017	1.50%	2.54%	3.50%
Intérêts attribués aux actifs	2016	0.50%	1.65%	3.75%
	2017	1.00%	2.52%	5.00%
Degré de couverture	2016	57.40%	99.80%	120.20%
	2017	61.20%	103.89%	127.80%
% RFV p/r actifs	2016	0.00%	9.04%	33.00%
	2017	3.00%	11.13%	24.70%